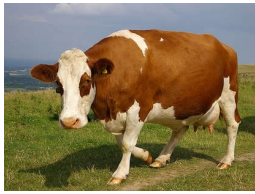


# Животни на село

1.



2.



3.



4.



5.



6.



7.



8.



9.



10.



11.



12.



В	П	К	Р	Н	Ш	К	Ч	С	Л	А
М	С	Р	Ч	З	Е	М	О	Н	Е	К
Н	Е	А	В	Н	Ч	О	М	З	П	О
М	А	В	М	В	С	Н	Ц	Е	А	К
А	К	А	М	К	П	Р	А	С	Е	О
Г	Ш	О	Л	Р	М	З	А	Е	К	Ш
А	Ч	О	Т	Л	А	Т	Ш	У	Р	К
Р	Н	П	В	К	М	В	Ч	Ч	Е	А
Е	А	Л	С	Ц	А	В	К	Ч	В	Ч
П	П	Ц	Ц	М	А	Ч	У	А	Г	А
Т	П	Е	Т	Е	Л	К	К	О	Н	Ц