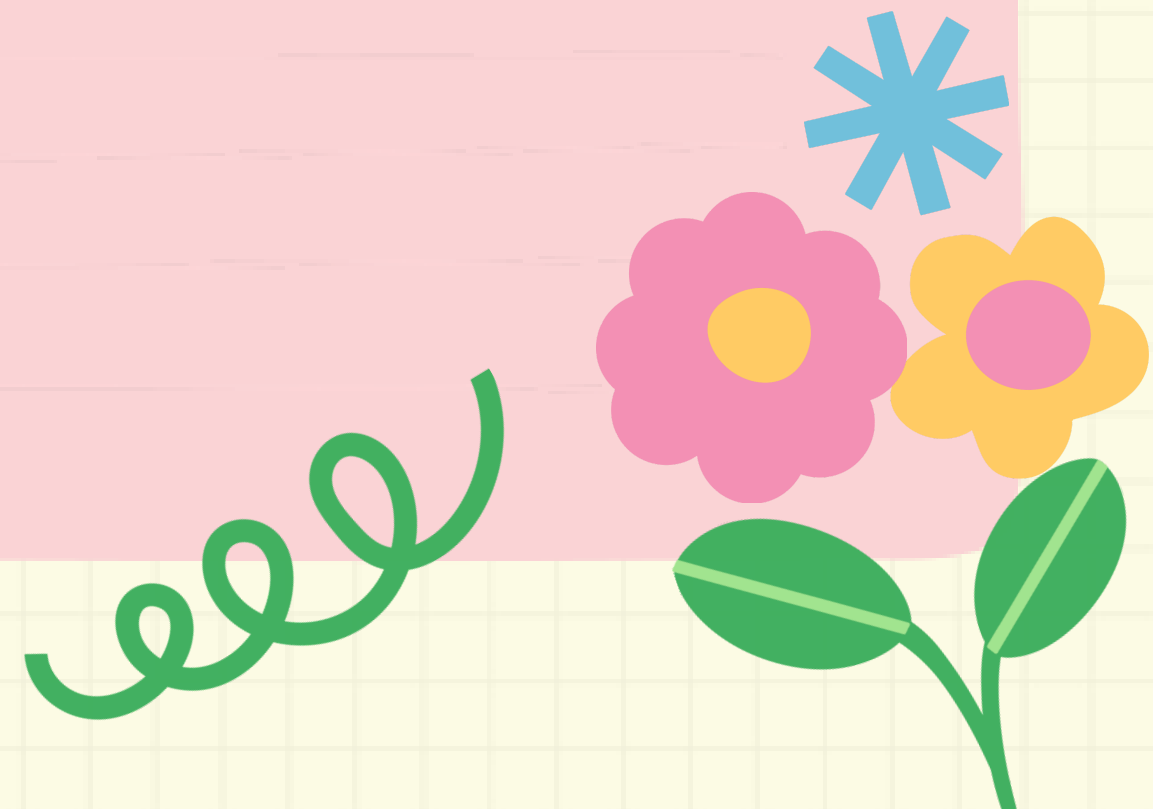


ОПИСАНИЕ НА ЖИВОТНО

ПЪРВИ УРОК



ЧУЙТЕ ЕДНА ГАТАНКА

С червен клюн и с дълги крака,
търси жаби в калните блата.

Пролет и лято той е тук,
есен и зима отлита на юг.

Що е то ?

*КОИ СА ДУМИТЕ И ИЗРАЗИТЕ, КОИТО ВИ
ПОМОГНАХА ДА ОТКРИЕТЕ ОТГОВОРА?*



ЩЪРКЕЛЪТ



Сана
**ВИЖДАЛИ ЛИ СТЕ
ЩЪРКЕЛИ НА
ЖИВО?**



ЩЪРКЕЛ ШАРЕН,
ДЪЛГОКРАК



Какъв е щъркелът в песничката?

Какво друго научихте за него от песничката?

НАШАТА ЗАДАЧА ДНЕС:

КАКВО Е ТЕКСТ ОПИСАНИЕ

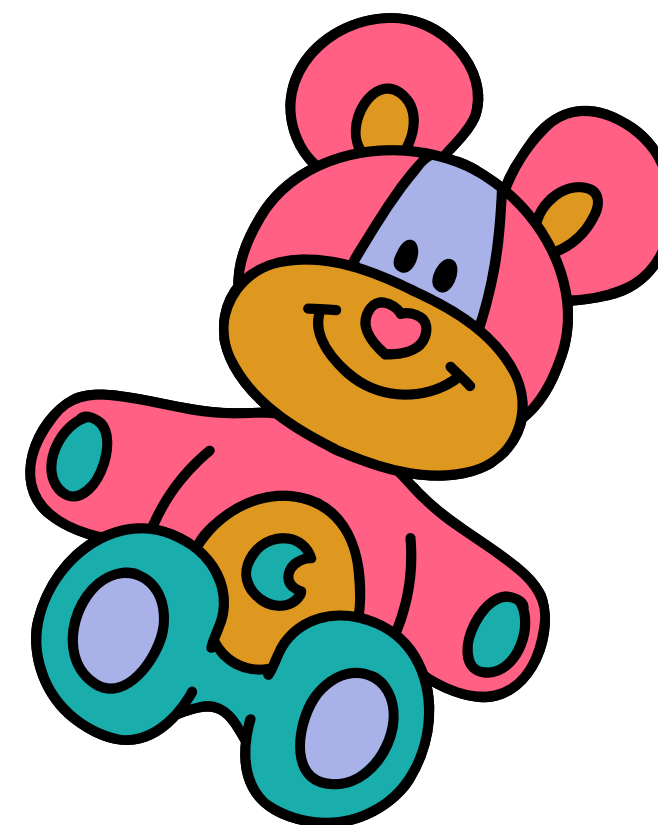


***ОПИСАНИЕТО Е ТЕКСТ, В КОЙТО СЕ РАЗКРИВАТ ПРИЗНАЦИ И
КАЧЕСТВА НА ЖИВОТНО, РАСТЕНИЕ, ПРЕДМЕТ И ДР.***

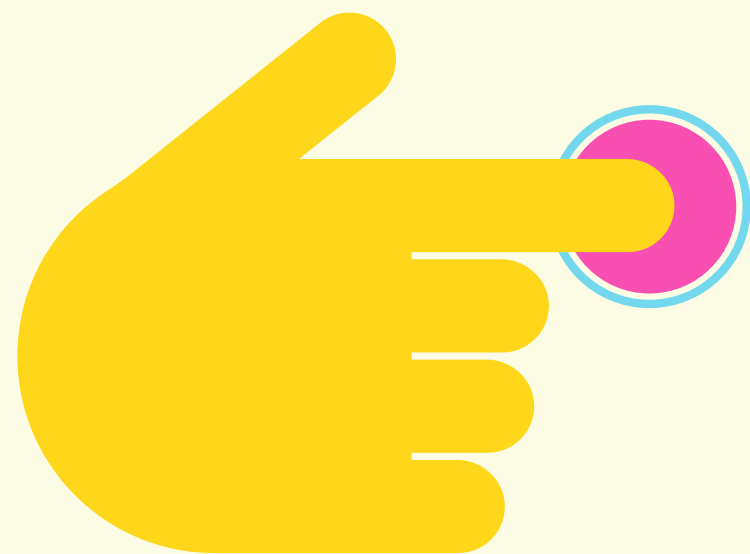


ЦЕЛ:

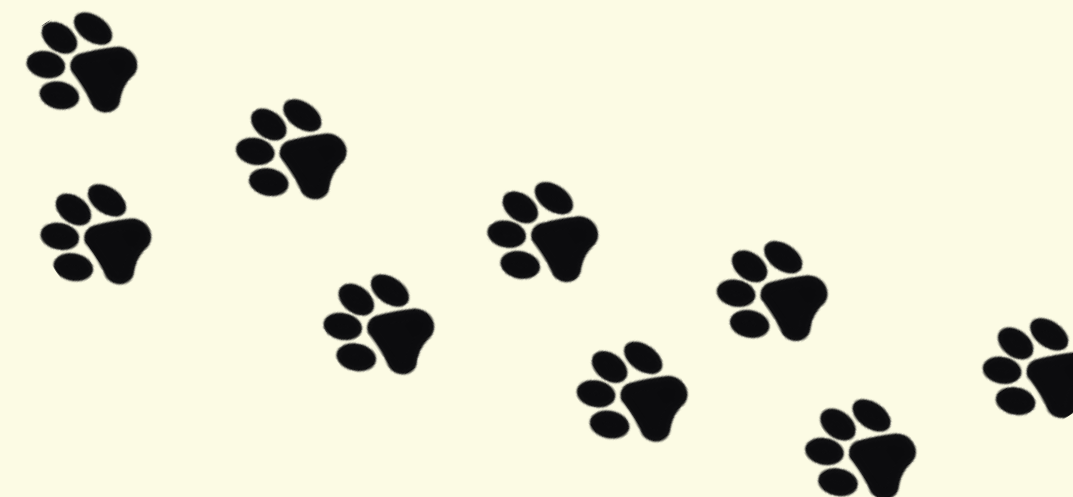
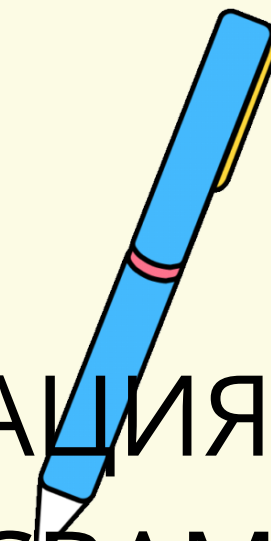
СЛУШАТЕЛЯТ/ЧИТАТЕЛЯТ
ДА СИ ПРЕДСТАВИ ТОЧНО
ТОВА, КОЕТО НИЕ ВИЖДАМЕ



ПРАВИЛА:



- 1 ДАВАМ КРАТКА ИНФОРМАЦИЯ ЗА ТОВА, КОЕТО ЩЕ ~~ОПИСВАМ~~ ОПИСВАМ;
- 2 КАКЪВ ВЪНШЕН ВИД ИМА;
- 3 КАКВИ КАЧЕСТВА ПРИТЕЖАВА;
- 4 ДРУГИ ВАЖНИ ПРИЗНАЦИ.



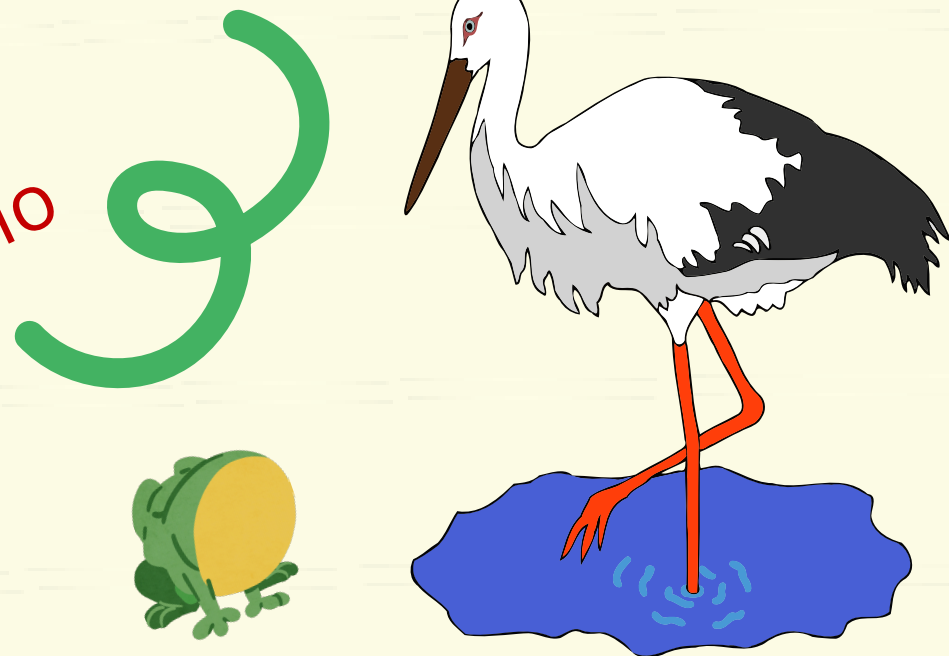
Щъркел

Щъркелът е голяма птица. Тя е предвестник на пролетта, а в началото на есента отлита на юг към топлите страни. През пролетта и лятото живее в България.

Щъркелът има дълъг, прав, заострен, червен клюн и дълги крака, за да може да гази на дълбоко в блатата. Перата на тялото му са бели, а на опашката и по края на крилата са черни.

Щъркелите правят гнездата си на високо. Щъркелите са добри и грижовни родители, всяка година отглеждат от едно до шест малки.

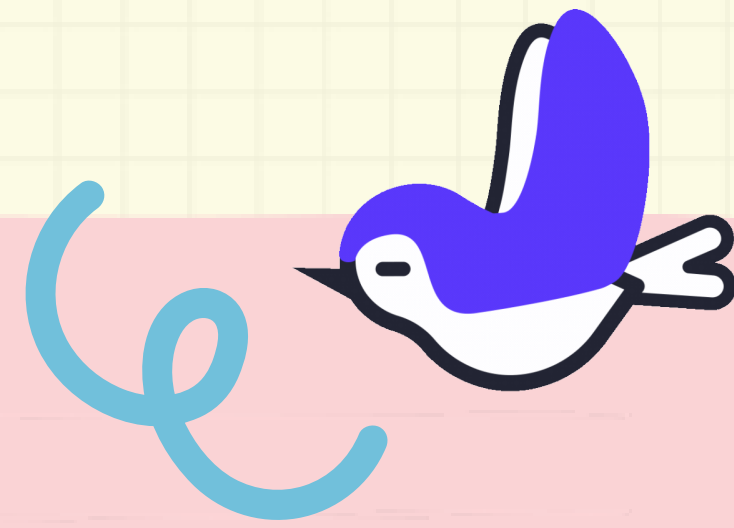
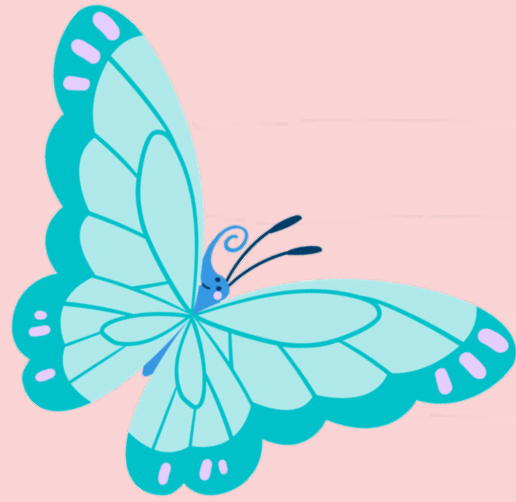
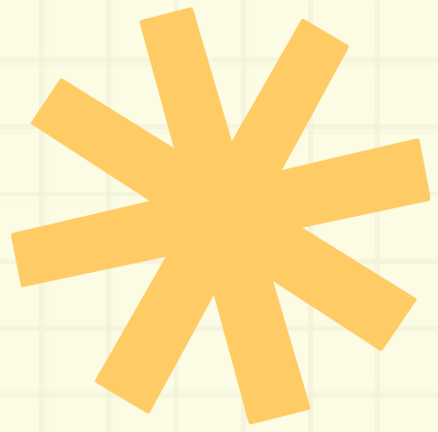
Словосъчетанието се
състои най-малко от
две думи, свързани по
смисъл



От текста научихме, че...

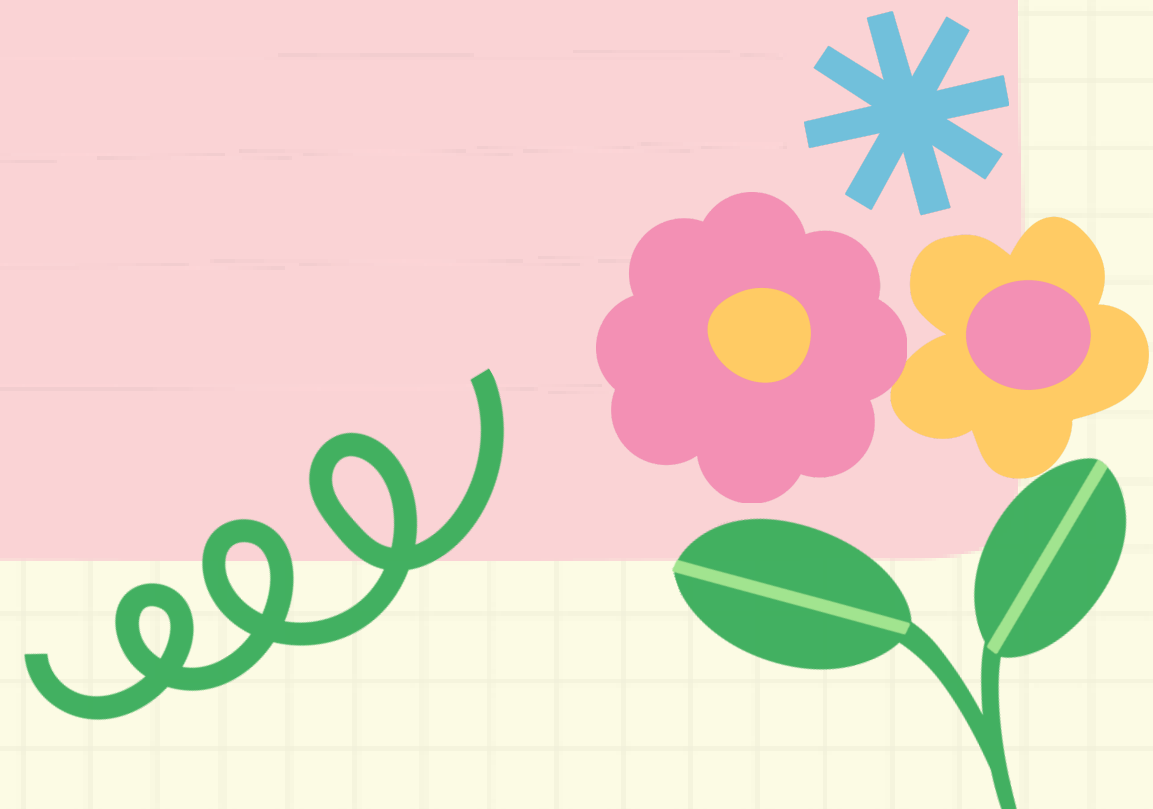
Какво друго можем да добавим?

Оцветете словосъчетанията,
които описват щъркела.
Определете рода и числото
ИМ.



ОПИСАНИЕ НА ЖИВОТНО

ВТОРИ УРОК



ЗАДАЧА:

Да запомним възможно най-много словосъчетания,
с които Ани описва своя най-добър приятел

Словосъчетанието
се състои най-
малко от две думи,
свързани по
СМИСЪЛ



ТЪРСИ СЕ!



РЕДМЕН

тел. 99220000
АНИ

ПОРОДА _____

КРАЧЕТА _____

ТЯЛО _____

ПО ПРИРОДА Е _____

КОЗИНА _____

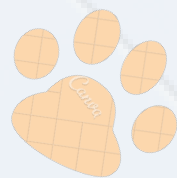
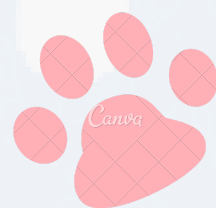
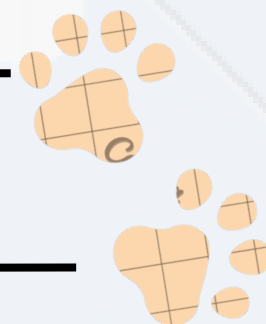
ЛАПИЧКИ _____

ОЧИ _____

НОСЛЕ _____

ОПАШКА _____

ХАРАКТЕР _____

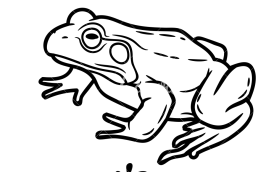


ОПИСАНИЕ НА ЖИВОТНО

1. Това е....



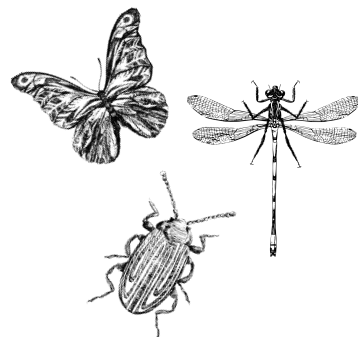
БОЗАЙНИК



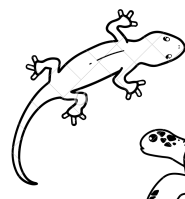
ЗЕМНОВОДНО



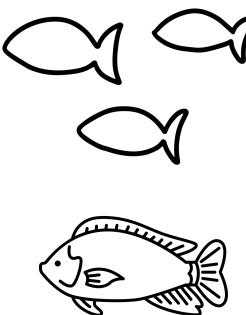
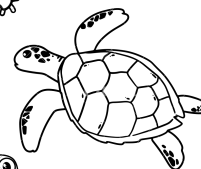
ПТИЦА



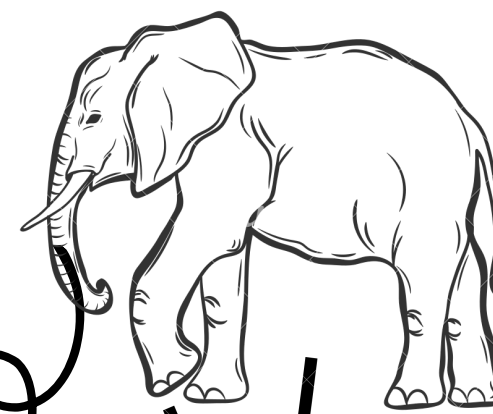
НАСЕКОМО



ВЛЕЧУГО



РИБА



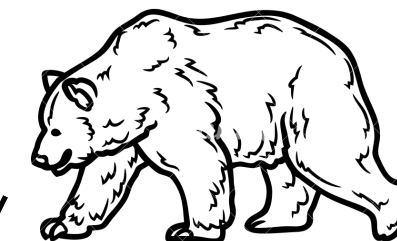
хобот

крайници

опашка



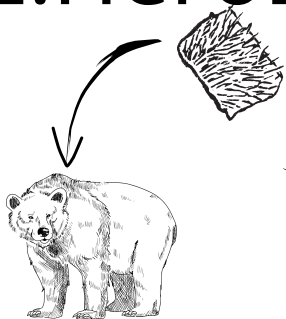
грива



муцуна

лапи

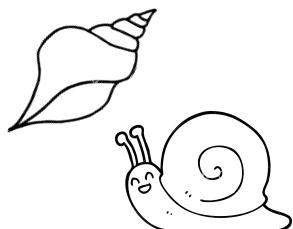
2. Неговото тяло е покрито с....



козина



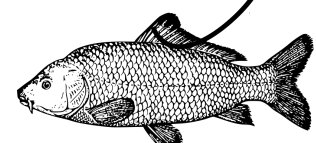
пера



черупка



бодли



люспи

3. Има...

перки



нокти



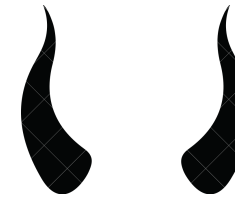
крила



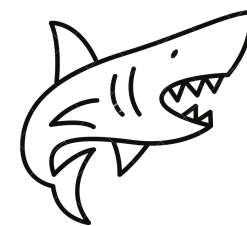
клюн



копита

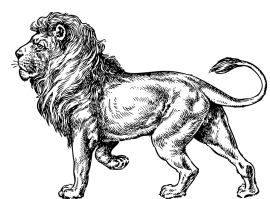


рога

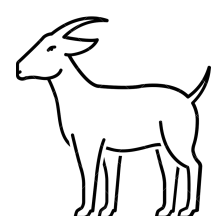


челюсти

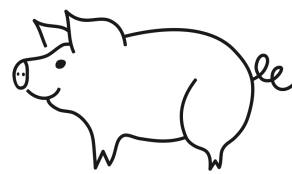
4. Животното е...



хищник



тревопасно



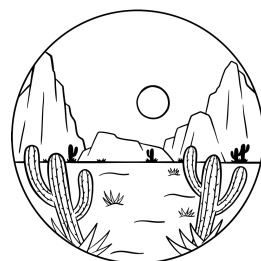
всеядно

месоядно растителноядно

5. Живее...



в гората



в пустинята



в джунглата



във водата



на дървото



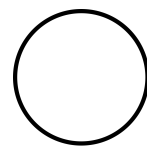
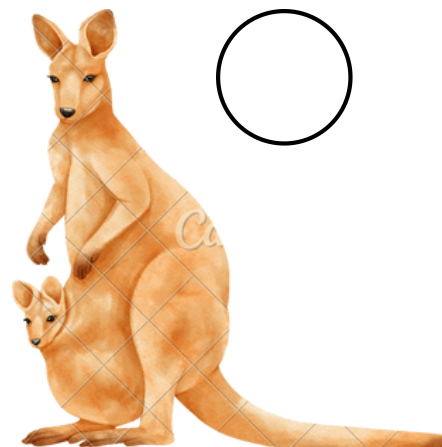
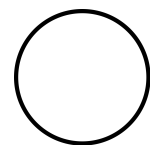
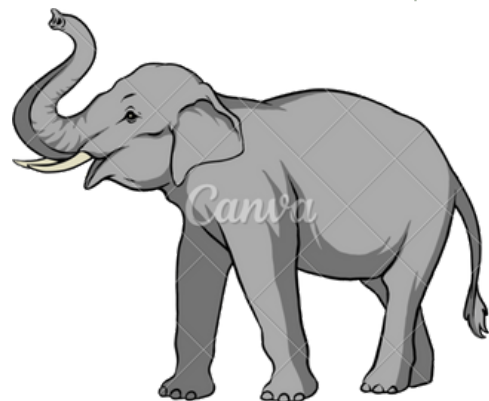
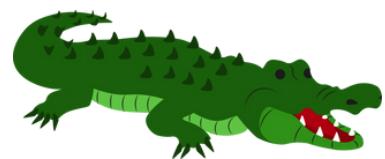
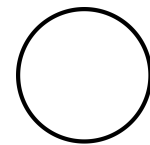
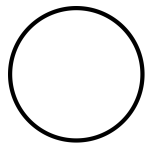
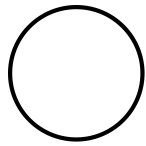
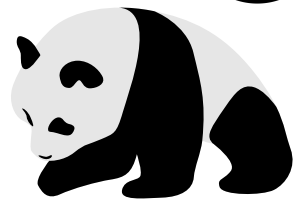
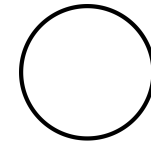
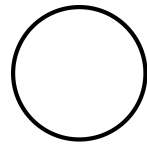
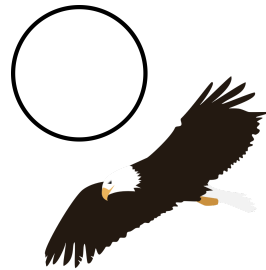
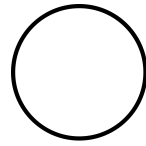
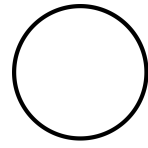
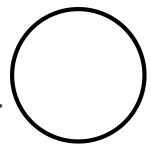
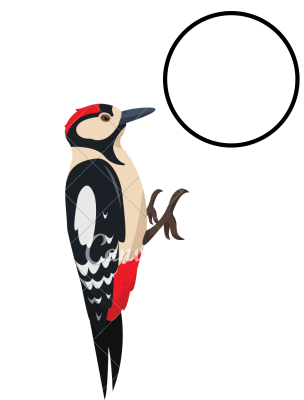
в полето



във фермата

ОПИСАНИЕ НА ЖИВОТНО

Свържете описанието със съответното животно. Запишете как се казва то. Открийте и оцветете ключовите думи във всяко от описанията.



КЛЮЧОВИ ДУМИ СА думите, които назовават най-важното от съдържанието на текста



1

Аз съм бозайник. Принадлежа към семейство котки. Хищник съм. Окраската на козината ми варира от бежово и жълтеникаво до червеникаво и тъмно кафяво. Имам царствена грива, черен пискюл на опашката, мощни крака и силни челюсти.

2

Аз съм бозайник, който живее на север. Най-големият сухоземен хищник съм. Козината ми е бяла. Имам дебел пласт подкожна мазнина, която ме пази от студа и от ледените води, в които ловя риба. Отличен плувец и ловец съм и с един удар на лапата си мога да убия тюлен. Главата и шията ми са удължени, имам силни челюсти и хищен характер.

3

Аз съм влечуго. Имам издължено тяло и опашка, покрити с люспи. Нямам крайници и уши. Придвижвам се с грациозни движения докато пълзя, плувам или се изкачвам. Хищник съм. Ухапването ми може да бъде отровно.

4

Аз съм едро влечуго. Обитавам топлите части на света. Обичам да се припичам на слънце и да съм близо до водата. Имам дълго и сплеснато отгоре тяло, покрито с твърда, грапава кожа. Главата ми е голяма и плоска, с удължена напред муцуна. Имам здрави челюсти и къса шия. Притежавам четири къси крачета и дълга опашка. Хищник съм.

5

Голяма, граблива птица съм. Тялото ми е покрито с пера. Имам як клон, закривен надолу, който ми помага за лесното и бързо хващане на плячката. Имам силни крака с остри нокти, с които убивам жертвите си. Зрението ми е отлично, благодарение на което виждам плячката си от много високо. Аз съм хищна птица.

6

Аз съм горска птица. Живея по дърветата. Имам продълговато тяло, едра глава и дълъг здрав клон. Имам яки, остри, закривени нокти, с помощта на които мога да се придвижвам по вертикалните стволове на дърветата. Много съм пъстър. Оцветен съм в червенокафяв и керемиден цвят. По тялото ми се срещат отделни сини и жълти перца. Аз съм доктор на гората. Прочиствам дърветата от неприятелите им, като пробивам кората на дърветата със здравия си клон, а след това промушвам своя дълъг, лепкав, кръгъл език, с който изяждам червейчетата, които се крият там.

Кои животни останаха без описание? Измислете подходящи прилагателни имена за тях.